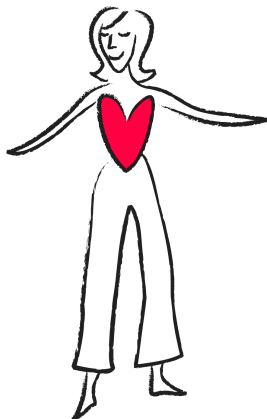


# La Méthode des Psycho-Apparences

## Formation 2011



### Introduction

La Méthode des Psycho-Apparences est un outil de connaissance de soi qui permet de se découvrir et de se rencontrer par le vêtement. C'est une expérience profonde et joyeuse d'unification de l'Être. Cette méthode a deux objectifs principaux : offrir des clés de compréhension de l'individu, tant dans son fonctionnement psychologique que relationnel et émotionnel, et définir les vêtements et accessoires (couleurs, formes, matières) qui nous correspondent profondément et accompagnent notre énergie personnelle.

### Présentation

Une formation est ouverte à celles et ceux qui ont expérimenté leurs Rayonnements, Structures et Mouvements au cours de stages ou de séances individuelles. Elle s'adresse aux personnes qui voudraient utiliser la méthode des Psycho-Apparences de façon professionnelle, mais également à ceux qui souhaitent simplement approfondir leurs connaissances.

La formation commencera le 6 juin 2011 et s'achèvera le 14 octobre 2011.

Cette formation vous permettra de revisiter chaque étape du cheminement proposé par la méthode (Rayonnements, Structures, Mouvements) pour en intégrer toutes les composantes. Vous serez également amenés à travailler avec la cartographie de l'Être pour en comprendre la symbolique et les applications possibles. Des temps de pratique vous donneront la possibilité d'entrer en relation directe avec les différents archétypes mis en lumière par la méthode, tandis que des temps de théorie vous permettront de comprendre et d'intégrer leurs fonctionnements propres. Des temps de créativité sont également prévus, pour vous permettre de développer votre sensibilité et vous rendre votre autonomie créative. Vous serez assistés dans la création de tous les outils nécessaires pour effectuer les tests et bénéficierez d'un suivi individuel pendant toute la durée de la formation.

A l'issue de cette formation, vous recevrez une attestation de Praticien(ne) en Méthode des Psycho-Apparences.

S'engager dans cette formation est une démarche profondément joyeuse et créative, qui vous permettra d'incarner et de diffuser autour de vous l'harmonie à laquelle vous vous êtes reconnecté(e) lors de vos stages personnels.

Le monde n'attend que cela !

## Calendrier de la formation

date	horaire	module	contenu type
Lundi 6 juin	14h - 17h	Accueil + Rayonnements	Bienvenue - Cours - pratique et théorie
Mercredi 8 juin	13h30 - 16h30	Rayonnements	Cours - pratique et théorie
Vendredi 17 juin	9h30 - 13h30	Rayonnements	Cours - pratique et théorie
Mardi 21 juin	14h - 17h	Rayonnements	Cours - pratique et théorie
Jeudi 23 juin	9h30 - 16h30	Rayonnements	Cours - pratique et théorie
Jeudi 7 juillet	9h30 - 13h30	Rayonnements	Cours - pratique et théorie
Vendredi 8 juillet	9h30 - 17h30	Rayonnements	Entraînement au test
Sur rendez-vous	1h	Rayonnements	Entretien individuel
Sur rendez-vous	2h	Rayonnements	Suivi
Lundi 18 juillet	13h30 - 17h30	Mouvements	Cours - pratique et théorie
Mardi 19 juillet	13h30 - 17h30	Mouvements	Cours - pratique et théorie
Mercredi 20 juillet	13h30 - 17h30	Mouvements	Cours - pratique et théorie
Jeudi 21 juillet	13h30 - 17h30	Mouvements	Cours - pratique et théorie
Vendredi 22 juillet	9h30 - 17h30	Mouvements	Cours - pratique et théorie + Entraînement au test
Sur rendez-vous	1h	Mouvements	Entretien individuel
Sur rendez-vous	2h	Mouvements	Suivi
Lundi 25 juillet	13h30 - 17h30	Mouvements + Structures	Entraînement au test + Cours - pratique et théorie
Mardi 26 juillet	13h30 - 17h30	Structures	Cours - pratique et théorie
Mercredi 27 juillet	13h30 - 17h30	Structures	Cours - pratique et théorie
Jeudi 28 juillet	13h30 - 17h30	Structures	Cours - pratique et théorie + Entraînement au test
Vendredi 29 juillet	13h30 - 17h30	Structures	Entraînement au test
Vendredi 29 juillet	-	Rayonnements	Ecrit à remettre
Sur rendez-vous	1h	Structures	Entretien individuel
Sur rendez-vous	2h	Structures	Suivi
Vendredi 26 août	-	Mouvements	Ecrit à remettre
Vendredi 16 septembre	-	Structures	Ecrit à remettre
Sur rendez-vous	2 x 2h	Rayonnements	Validation des outils
Sur rendez-vous	2h	Mouvements	Validation des outils
Sur rendez-vous	2h	Structures	Validation des outils
Mardi 20 septembre	9h30 - 17h30	Rayonnements	Validation du test
Jeudi 22 septembre	9h30 - 17h30	Mouvements	Validation du test
Vendredi 23 septembre	9h30 - 17h30	Structures	Validation du test
Mardi 11 octobre	9h30 - 17h30	Méthode & Analyse	Cours - pratique et théorie
Jeudi 13 octobre	9h30 - 16h30	Créativité	Cours - pratique
Vendredi 14 octobre	9h30 - 15h30	Méthode & Analyse	Cours - pratique et théorie
Vendredi 14 octobre	15h30 - 17h30	Conclusion	Souhaits pour le futur – Remise des attestations

Nombre d'heures totale de formation : **136 h**

### Formatrice

La formation est assurée en totalité par Flora Douville.

### Lieu de formation

La formation aura lieu au 16 allée de l'Eloquence, à St Herblain (quartier Médiathèque) et, à partir du mois de septembre dans un autre lieu qui vous sera communiqué ultérieurement.

### Journées de formation

La formation aura souvent lieu sur une journée complète de 6 ou 7h. Une pause de 1h sera prise pour le déjeuner de midi, chaque participant(e) est invité(e) à apporter son repas.



Méthode  
des  
P s y c h o  
A p p a r e n c e s

## Contenu de la formation

### Introduction de la formation

- Finalité de la MPA
- Fonctionnement de l'Ancre

### Rayonnements

- Introduction + domaine d'application
- Création de la palette de tissus de test
- Création de visuels d'ambiance
- La lumière et les saisons
- Reconnaître les couleurs dorées/argentées
- Classer les couleurs dorées (Pulse/Nater)
- Classer les couleurs argentées (Céles/Prime)
- Physiques des quatre Rayonnements
- Histoire et théorie de la couleur
- Notions de Physique et d'optique
- Symbolique des couleurs
- L'ordonnance des quatre Rayonnements en soi
- Pulse, Céles, Nater et Prime : couleurs, énergies, fonctionnements psychologiques
- Couleurs et Rayonnements complémentaires
- Genèse des quatre Rayonnements
- Symbolique des quatre Rayonnements
- La ligne du Temps
- Créativité/plaisir du jeu avec les couleurs
- Retransmission écrite et orale sur les Rayonnements
- Faire un test (protocole)
- Entraînements au test, entre participants puis sur personnes volontaires
- Validation du module Rayonnements

### Mouvements

- Introduction + domaine d'application
- Création des capes de test
- Création de visuels d'ambiance
- Les quatre éléments dans la nature
- Décrypter les Mouvements du corps
- Reconnaître les Mouvements dans le corps
- Ressentis physiques provoqués par les quatre Mouvements
- L'ordonnance des quatre Mouvements en soi
- L'Air, l'Eau, la Terre, le Feu : matières, énergies, fonctionnements émotionnels et attitudes
- Genèse des quatre Eléments
- Symbolique des quatre Eléments
- Créativité/associer les matières
- Retransmission écrite et orale sur les Mouvements
- Faire un test (protocole)
- Entraînements au test, entre participants puis sur personnes volontaires
- Validation du module Mouvements

### Structures

- Introduction + domaine d'application
- Création des tabliers de test
- Création de visuels d'ambiance
- Les trois Structures (d'où viennent-elles ?)
- Reconnaître les Structures dans le corps
- Besoins vestimentaires de chaque Structure
- L'ordonnance des trois Structures en soi
- La Ligne, le Cercle, le Losange : formes, énergies, modes relationnels
- Genèse des trois Structures
- Symbolique des trois Structures
- Créativité/combiner couleurs, formes, matières
- Retransmission écrite et orale sur les Structures
- Faire un test (protocole)
- Entraînements au test, entre participants puis sur personnes volontaires
- Validation du module Structures

### Méthode & Analyse

- Décrypter une tenue
- Entendre le message véhiculé par les vêtements
- Comprendre ce qu'une personne porte en elle grâce à ce qu'elle porte sur elle (peurs, besoins, manques, etc.)
- Les grands archétypes
- Assembler Rayonnement, Structure et Mouvement
- Analyse des personnalités de l'Ancre
- Symbolique et psychologie des personnalités de l'Ancre

### Conclusion de la formation

- Vos projets
- Remise des attestations

## Nombre de participant(e)s

Le nombre de participant(e)s est limité de 6 à 8. Les inscriptions se feront dans l'ordre de réception des dossiers.

## Coût de la formation

Coût de la formation : **1600€**

A cela, il vous faut ajouter 600€ de matériel environ, pour réaliser vos outils de tests (le prix variera selon vos choix).

## Modalités d'inscription

- Pré-requis :
  - > avoir suivi les stages Rayonnements, Structures et Mouvements (ou équivalent en séances individuelles)
  - > avoir complété les informations des stages par une mise à jour auprès d'une praticienne MPA si les stages ont été effectués avant avril 2009
- La date limite d'inscription est le lundi 6 juin 2011, l'inscription se fera sur le lieu de formation à 14h.
- Le paiement de la formation s'étalera sur 8 mois de la façon suivante :
  - > 284€ prélevés le 8 juin 2011
  - > 188€ prélevés les 1er juillet, août, septembre, octobre, novembre, décembre 2011 et janvier 2012
- Pour vous inscrire, merci de me laisser :
  - > la fiche d'inscription ci-dessous remplie et signée
  - > 7 chèques de 188€ + 1 chèque de 284€ établis à l'ordre de Flora Douville
  - > la convention de participation (page 5) approuvée et signée
- Une confirmation d'inscription avec avis de réception de votre paiement vous sera fournie suite à votre inscription.
- Conditions d'annulation :
  - > après le 6 juin 2011 : 848€ seront retenus

Si la formatrice se voyait dans l'obligation d'annuler une ou plusieurs activités, les personnes inscrites seraient automatiquement prévenues et remboursées.

### Informations complémentaires :

La formatrice se réserve le droit de demander à un participant de se retirer de la formation si ce dernier ne semble pas capable de suivre l'évolution du groupe et de l'enseignement. Dans ce cas, les sessions effectuées ne seront pas remboursées.

Il est possible de vivre cette formation pour son cheminement personnel.

Des documents justificatifs de votre formation vous seront remis tout au long de celle-ci (attestations de présence avec nombre d'heures effectuées et factures).

Un document de validation vous sera remis à la fin de chaque module, et une attestation viendra marquer la fin de votre formation. Le participant ayant complété la formation obtient le titre de Praticien(ne) en Méthode des Psycho-Apparences ou MPA. La pratique de la MPA s'effectue exclusivement sous son nom propre.

✍

## Fiche d'inscription

Nom : \_\_\_\_\_ Prénom : \_\_\_\_\_

Adresse : \_\_\_\_\_

Tél. fixe : \_\_\_\_\_ Tél. port : \_\_\_\_\_

E-mail : \_\_\_\_\_

Je m'engage à respecter les modalités d'inscription.

Veuillez apposer la mention «bon pour accord» avec votre signature :



Méthode  
des  
P s y c h o  
A p p a r e n c e s

## Convention de participation

### Participant(e) :

Je déclare participer de mon plein gré et sous ma propre responsabilité à la formation mentionnée ci-dessus.

En concordance avec l'esprit d'harmonie et d'autonomie qui inspire la formatrice MPA et afin de faciliter la bonne marche de la formation pour chacun des participants, je m'engage à suivre les lignes directrices et les consignes proposées par l'animatrice au cours de la formation. Je m'engage notamment à participer le plus souvent possible aux animations proposées, et ce dans le respect des limites qui me sont propres.

Je dégage la formatrice et les autres participant(e)s de la responsabilité des dommages à la personne et aux biens qui pourraient résulter directement ou indirectement de ma participation aux animations et exercices proposés durant la formation.

Je m'engage à être présent(e) à chaque date prévue par le calendrier de formation, et à prendre rendez-vous pour un entretien individuel lorsque cela m'est demandé.

Je déclare en toute sincérité être dans un état de santé mentale et un état d'autonomie physique me permettant de suivre la formation et je m'engage à faire part, également en toute sincérité, à la formatrice, de toute difficulté qui pourrait compromettre ma santé, celles des autres, ou le bon fonctionnement de la formation en cours de route. En cas d'handicap physique, je m'engage à m'informer si les lieux de la formation peuvent m'accueillir, sinon je m'engage à être accompagné de quelqu'un qui aidera mes déplacements dans le lieu.

Je déclare que toute information concernant l'identité, la vie privée et la conduite de toutes les personnes présentes lors de la formation est strictement confidentielle et je m'engage à ne divulguer aucune information de cette nature à quelque fin que ce soit, ni pendant, ni après ma participation à la formation.

Advenant des manquements importants de ma part aux éléments ci-dessus mentionnés, je reconnais que la formatrice peut mettre fin à ma participation à cette formation en cours de route.

### Formatrice :

De son côté, la formatrice MPA s'engage à faire en sorte que la formation réponde aux lignes directrices proposées dans le descriptif ci-dessus.

La formatrice déclare, en toute sincérité, être dans un état de santé mentale et physique permettant la tenue de cette formation dans de bonnes conditions.

La formatrice déclare que toute information concernant l'identité, la vie privée et la conduite de toutes les personnes présentes à la formation est strictement confidentielle. Elle s'engage à ne divulguer aucune information de cette nature à quelque fin que ce soit, ni pendant, ni après la formation en question.

• • •

Je déclare avoir lu et compris toutes les conditions de la présente convention et je m'engage à m'y conformer.

Formation : **Méthode des Psycho-Apparences**

Nom : \_\_\_\_\_

Prénom : \_\_\_\_\_

Fait à : \_\_\_\_\_ Le : \_\_\_\_\_

Signature, précédée de la mention « lu et approuvé » :